

INTERIÉR ROKU 2015

INTERIÉR
ROKU
OCENĚNÍ
INSTITUTU
BYTOVÉHO
DESIGNU





GALERIE MICHAL'S COLLECTION PŘEDSTAVUJE OD ROKU 1994 NA PROFESIONÁLNÍ BÁZI KVALITNÍ SOUČASNÉ ČESKÉ UMĚNÍ, A TO FORMOU PRAVIDELNÝCH VÝSTAV I SPECIÁLNÍCH NABÍDEK PŘESNĚ DLE POŽADAVKŮ KLIENTA. ZAMĚŘENÍ GALERIE JE KONCIPOVÁNO TAK, ABY OBSÁHLO ŠIRŠÍ SPEKTRUM ZEJMÉNA MALÍŘSKÝCH TENDENCÍ, S DŮRAZEM NA ŠPIČKOVOU KVALITU A OSOBITOST TVŮRČÍ VIZE PREZENTOVANÝCH AUTORŮ. KURÁTOROU JE PHDR. REA MICHALOVÁ, PH.D., RENOMOVANÁ HISTORIČKA UMĚNÍ A SOUDNÍ ZNALKYNĚ SE SPECIALIZACÍ NA POSUZOVÁNÍ PRAVOSTI UMĚLECKÝCH DĚL 20. A 21. STOLETÍ.



GALERIE MICHAL'S COLLECTION

Husova 13
110 00 Praha 1
www.michalscollection.cz
info@michalscollection.cz
+420 728 400 389

Vážení obdivovatelé skvělých interiérů,

pokud vás rozbolí zub, nejspíš by vás ani nenapadlo vzít do ruky malou vrtačku, nalít si panáčka moravské slivovice místo anestézie a začít s kutilským elánem vrtat a plombovat. Přitom se nabízí až třicet dva příležitostí se v daném oboru zlepšovat a získat bohaté zkušenosti! Přesně tolik zubů má totiž v ústech dospělý člověk. Ani třicet dva možných pokusů vám však nedá odvahu se bez potřebného vzdělání pustit do opravy vlastního chrupu.

Do návrhu vlastního interiéru se bez obav pouští kde kdo, přestože není v oboru profesionálem. Zdá se dokonce vysoce nepravděpodobné, že by měl před návrhem vlastního bytu šanci nasbírat alespoň polovinu ze zmiňovaných třiceti dvou zkušeností. A stejně mu odvaha nechybí. Je tedy práce architekta nebo interiérového designéra banálnější než práce zubaře? Domníváme se, že ne.

Právě proto vznikla soutěž Interiér roku. Mnozí lidé totiž často „vrtají“ do interiérů bez pocitu rizika, že by mohli cokoliv zkazit, a na architekta se obracejí až ve stavu nejvyšší nouze. V rámci soutěže Interiér roku budou každoročně oceněny výjimečné soukromé i veřejné interiéry navržené českými architekty (doma i v zahraničí). Jejím cílem je popularizovat originální bydlení, stejně jako mimořádný design obchodů, veřejných prostor, nemocnic, hotelů nebo restaurací... a zejména dokázat, že výsledek práce architekta nebo interiérového designéra je pro každý interiér skutečným přínosem.



www.interierroku.cz

Petr Tschakert
INSTITUT BYTOVÉHO DESIGNU

POROTA SOUTĚŽE

prof. akad. arch. **Jiří Pelcl**, dr. h. c.
prorektor VŠUP v Praze

MgA. **Hana Třeštíková**
filmová režisérka a producentka

Mgr. **Tereza Provazníková**
šéfredaktorka Marianne bydlení a ELLE Decoration

PhDr. **Alena Řezníčková**
vedoucí redaktorka Bydlení iDnes

MgA. **David Saudek**
malíř a pedagog

Mgr. **Petr Tschakert**
ředitel Institutu bytového designu

Ing. arch. **Jan Hlavín**, Ph.D.
pedagog, Fakulta architektury ČVUT

Sanja Pupovac
designérka, přednáší na univerzitě Milánská polytechnika

Ing. **Tomáš Lukeš**
tajemník Asociace Českých nábytkářů

MgA. **Jakub Špaňhel**
malíř a grafik

Mgr. **Danica Kovářová**
šéfredaktorka časopisu Dolce Vita

Veronika Menšíková
Head of Marketing and Product Management Geberit

Mgr. **Martin Brodský**
Senior Brand Manager Dulux Central Europe

Ing. **Iva Bastlová**
interiérová designérka, publicistka

doc. Ing. **Veronika Kotradyová**, Ph.D.
vyučuje na Fakultě architektury STU v Bratislavě. Je zakladatelkou laboratoře,
která zkoumá vliv interiéru na lidské zdraví

V KATEGORII CENA NOVINÁŘŮ HLASOVALI

Matej Šišolák, HOME / **Markéta Vobroučková**, Residence a Villa journal / **Tereza Provazníková**, Marianne bydlení a ELLE Decoration / **Danica Kovářová**, Dolcevita / **Jana Matoušková**, Pěkné bydlení / **Alena Řezníčková**, bydlení iDnes, **Markéta Klocová**, Moderní byt, Můj dům, Rodinný dům a Bydlení / **Lenka Saulichová**, Moderní byt / **Radka Holubcová**, Bydlení Stavby Reality / **Markéta Houdková**, Dotyk Styl Bydlení / **Lenka Zahradníková**, Home In Cube / **Jana Komárková**, Domo, Spektra / **Radomír Čapka**, Dřevařský magazín / **Jana Kotková**, Světlo / **Blanka Bukovská**, Brands & Stories / **Monika Mudranicová**, City Life

POROTA SOUTĚŽE ZASEDALA 22. 3. 2016 V 10.00 HOD.
V PRAŽSKÉM HOTELU PARKHOTEL.

HLAVNÍ VÍTĚZ I VÍTĚZOVÉ JEDNOTLIVÝCH KATEGORIÍ
BYLI VYHLÁŠENI NA KONGRESU O BYDLENÍ,
ARCHITEKTUŘE A DESIGNU LIVING FORUM
V CENTRU SOUČASNÉHO UMĚNÍ DOX

SOUTĚŽ INTERIÉR ROKU
A LIVING FORUM PŘIPRAVILI

Mgr. **Petr Tschakert**

Ing. **Eduard Valent**

Michaela Rudyková, BA.

PhDr. **Rea Michalová**, Ph.D.

Kateřina Čechová, DiS.

Ing. **Darina Janda**

Ing. **Markéta Štěpáníková**

Mgr. **Barbora Kejvalová**

Marie Prokopcová

Renata Hejnová

Ing. **Lenka Tůmová**

Mgr. **Milan Petrinjac**

Jakub Rožeh

Dragan Dragin

Martin Procházka

Jakub Tomeš, DiS.

David Frýbert

Ing. **Daniela Čířková**

Ing. **Janette Turňová**

Alexandr Balaš

GRAFIKA VIZUÁLŮ A KATALOGU

Daniel Šefčík

TISK KATALOGU

Tiskárna Grafico s.r.o.

POŘADATELEM SOUTĚŽE INTERIÉR ROKU A KONGRESU LIVING FORUM JE
INSTITUT BYTOVÉHO DESIGNU

www.i-b-d.cz

CAFÉ ZÁHORSKÝ NAVRŽENÉ MAGDALENOU ROCHOVOU

HLAVNÍ VÍTEŽ
SOUTĚŽE
VYBRANÝ NAPŘÍČ
KATEGORIEMI



Café Záhorský se nachází v původně secesním domě, který byl puristicky upraven roku 1929. Požadavkem investora bylo vytvořit sympatickou rodinnou kavárnu v kombinaci s bistroem a pekařstvím. Na základě rozhodnutí patnáctičlenné poroty se kavárna stala hlavním vítězem soutěže Interiér roku 2015.

Naši hlavní myšlenkou byl koncept probíhajícího skulpturálního pultu, který bude propojovat bistro a kavářenskou část s pekařstvím. Návrh interiéru tak reflektuje zaoblené nároží domu a odráží ho v centrálním pultu, který v jedné části přebíhá do baru a v druhé do prodejního pultu pekařství.



Kavárna s celkovou plochou 220 m² se nachází na rohu ulic Dejvická a Eliášova v pražských Dejvicích. V období secese zde byl ranní výčep a v roce 1929 byl změněn na prodejnu Baťa se zajímavými výkladci. Bohužel nic se nedochovalo a prostor byl před naší rekonstrukcí ve velice zdevastovaném stavu.

Navrhli jsme kompletní rekonstrukci prostor a fasád. Zásadní byla výměna oken, kdy pevné kovové výkladce, které vytvářely pocit „akvária“, byly nahrazeny za výsuvná okna, která prostor propojila s parterem ulice.

Sezení v části kavárny a bistra je situováno podél nově navržených výsuvných oken a podél protilehlé stěny formou lavic se stoly a židlemi. V části pekařství je dominantní prodejní pult s vitrinami. Zde je sezení řešeno v čelní části lavicemi se stoly a židlemi. Pro rychlejší občerstvení jsou navrženy barové desky v okenních otvorech.

Důležitým prvkem interiéru, vedle hry barev jednotlivých prvků, je zjemnění přísného půdorysu nerovnoměrně rozvěšenými světly (Flos Aim) v prostoru a použití vzoru (London At Wallpaper), který je na míru navržen na stropě a koncových stěnách obou částí. Ve vnitřní části dispozice je situována kuchyň a mytí nádobí, které jsou od hlavního prostoru odděleny žaluziovými stěnami.







VÍTĚZ
KATEGORIE
VEŘEJNÝ
INTERIÉR I.

autor a přihlašovatel: Ing. arch. Magdalena Rochová,
JRA JAROÚŠEK ROCHOVÁ ARCHITEKTI, www.jra.cz



Nekonečně mnoho možností pro bezúchytkový nábytek

Jedna oblast a stejné téma. Tři způsoby
využití. Čtyři technologie pohybu.

 **blum**[®]

1
3
4
∞



> Více informací

REKONSTRUKCE BYTU S OTOČNOU POSTELÍ

VÍTĚZ
KATEGORIE
SOUKROMÝ
INTERIÉR
REKONSTRUKCE



V intimním bytě společnosti Holečkova Apartments, určeném pro krátkodobé pronájmy, docílili autoři dynamicky proměnlivého interiéru. Hlavní součástí historického nárožního bytu je velký obytný prostor s kuchyní i ložnicí v jednom, kterému dominuje otočná postel.



Tvůrci využili prostor do posledního centimetru a navrhli rafinované řešení s hotelovým komfortem. Dominantním prvkem celého projektu je otočná postel – kruhové lůžko jako kinetický objekt, jako sochařská instalace, která dovoluje bezprostřední změnu podoby obývacího pokoje a ložnice ve vzdušný salón. Postel tvoří dřevěná kruhová základna s vysokou zaoblenou apsidou. Pouhým pootočením o 180 stupňů nechá tato zvýšená pelest vzniknout elegantní zaoblené prostorové přičce, která v okamžiku skryje rozestlané lůžko a zcela změní interiérový dojem.

Podobným způsobem přemýšleli architekti i o šatně, kterou pojali jako obrovský výsuvný šuplík. Kuchyně je vybavena na míru vytvořenou dvouúrovňovou linkou přecházející v jídelní stůl. To vše na šesti hliníkových nohách připomínajících přístávací konstrukci vesmírného modulu.

Na rekonstrukci spolupracoval Ing. arch. Vítek Markvart.







autor a přihlašovatel: MgA. Jerry Koza, MgA. Adam Jirkal,
atelier SAD s. r. o., www.ateliersad.cz



KAZA
CONCRETE

3D KAZA CONCRETE.
NOVÝ ROZMĚR BETONU.

**Netradiční studia
originálních dlažeb,
obkladů a mozaik.**

PRAHA | Dělnická 12 | tel.: 730 150 328 | email: info@archtiles.cz
BRNO | Purkyňova 45 | tel.: 730 516 133 | email: brno@archtiles.cz
PLZEŇ | Na Roudné 27 | tel.: 730 516 751 | email: plzen@archtiles.cz

archtiles[®]
architects support

www.archtiles.cz

NOVOSTAVBA V TÓNECH MODRÉ

VÍTĚZ
KATEGORIE
SOUKROMÝ
INTERIÉR
NOVOSTAVBA



V pražském bytě žije Halka Freidingerová, která je zároveň jednou z architektek Studia IN2. Bylo tedy logické, že se na jeho návrhu a realizaci podílela ona sama společně se svou kolegyní Lucií Barešovou. Zařizování bytu trvalo celkem pět let a jak autorka a majitelka říká, všechno v něm má nějakou souvislost, řád a příběh.

Na celkovém zařizení bytu o rozloze 73 m² pracovaly Halka Freidingerová s Lucií Barešovou od první možné chvíle, kdy začaly probíhat klientské změny, tzn. od roku 2010. Interiér vznikl postupně během pěti let, dokončen byl na podzim 2015. Lucie Barešová navrhla celkovou změnu dispozice bytu.



Změny podlahy a dveří

Měnila se i podlaha, a to z původní laminátové v dekoru javor na třívrstvou plovoucí s nášlapnou vrstvou z olejovaného dubu. Interiérové dveře měly být původně tmavé v dekoru wengé s podivnou strukturou skla jménem „činčila“.

Kuchyně

Majitelka bytu si přála kuchyni u okna. To se i přes změnu jejího umístění, které navrhla Lucie, nakonec nepovedlo, ale i tak jí nová dispozice stále moc baví a vyhovuje. Oceňuje také to, že část kuchyně s lednicí a troubou vměstnala Lucie do „elka“ a zezadu na ni napasovala knihovnu. Ve chvíli, kdy vstoupíte do obývacího pokoje, nevidíte rovnou kuchyňský kout, ale knihovnu.

Obývací pokoj

V prostoru obývacího pokoje jsou použity výraznější barevné akcenty v podobě tyrkysové na tonetkách, polštářích, obraze a kulatém stolečku. Tyrkysovou barvou nechala Halka nalakovat stolek a jednu ze židlí, bíle pak křesílka – v bytě zůstalo nakonec jen jedno, čalouněné španělským potahovým manšestrem.





Dětský pokoj

Pokoj měla Halka v plánu řešit až přibližně kolem synova druhého roku, dokončen byl v jeho 2,5 letech, což je věk akorát na to, aby jej začal vnímat. Majitelka má moc ráda, když jsou v pokojíčkách místa pro zalézání, takže jednu z postelí rovnou navrhla zvýšenou, aby pod ní vznikl prostor pro válení a čtení.

Předsíň a ložnice – malba na stěny a polepy

Stěny předsíně a ložnice pokrývají opakující se dekory, jde o podobný princip výzdoby všech stěn jako na zámku. Nejedná se o tapetu, autorky jsou vždy radši, když může stěna dýchat. Proto v devadesáti procentech případů po stěnách malují nebo válečkují. Malby se navíc dají retušovat. V tomto interiéru Halka kombinovala malby s polepem, což je její novinka – figury se silnou bílou konturou.

Předsíň

Paradoxně právě předsíň je odekorovaná tím nejsložitějším vzorem z celého bytu, a to zcela záměrně. Autorka má ráda, když se z předsíně podaří udělat, byť jen opticky, stejně hodnotný prostor k žití ve srovnání s ostatními místnostmi – když nejde pouze o „přechodák“. Monumentální motiv surfařů umístila ke vstupu, kde není skoro žádný odstup, to znamená, že nehrozí okoukání.





kategorie: novostavba; autor a přihlašovatel: MgA. Halka Freidingerová
a Ing. Lucie Barešová, Studio IN2, www.in2.cz



Spotřebiče se smyslem
pro dokonalost.

Nový design ABSOLUTE

www.whirlpool.cz

OBCHOD KRATOCHVÍLOVCI S ATMOSFÉROU VINNÝCH SKLEPŮ



VÍTEŽ
KATEGORIE
VEŘEJNÝ
INTERIÉR II.



Obchod Kratochvílovci v OC Quadrio v Praze nabízí ušlechtilé destiláty a vína z celého světa. Láhev se proto stala základním modulem. Návrh měl navodit atmosféru sklepů, kde destiláty a vína zrají.



Autoři navrhli žebra z březové překližky, kterými zaklenuli prostor obchodní jednotky. Žebra tvoří jednu multifunkční strukturu, jejíž základní funkcí je vystavení nabízeného zboží a zároveň jeho uskladnění. V přední části obchodu o ploše 67 m² se struktura zahýbá a vytváří barový pult pro degustaci nabízených nápojů, který je zavěšen na dvou táhlech z betonářské výztuže. V zadní části se žebra proměňují ve stůl s vystaveným zbožím. Nohy stolu jsou vyrobeny z černě natřené žebírkové oceli.

Interiér je zakončen černou nábytkovou stěnou s proskleným humidorem z cedrového dřeva pro prezentaci doutníků, dvěma nikami a integrovanými dveřmi do zázemí obchodu. U vstupu je umístěno v prostoru stojící pracoviště obsluhy prodejny s pokladnou. Přemístitelný horizontální regál na kolečkách stojí volně v prostoru.

Rozvody klimatizace, vzduchotechniky a požární vody ponechali autoři přiznané nad podhledem z dřevěných žebírků. Zázemí obchodu tvoří čajová kuchyňka, menší sklad a WC pro zaměstnance. Podlaha prodejny je z cementové stěrky.







autor a přihlašovatel: Štěpán Brat'ka a Radek Šíma,
Atelier 6, s. r. o., www.a6.cz

INTERIOR CONCEPT



KUCHYNĚ



INTERIÉROVÉ
DVEŘE



OBÝVACÍ
POKOJE



LOŽNICE



ŠATNÝ
SKŘÍNĚ



DĚTSKÉ
POKOJE



JEDEN DOMOV. JEDNA ZNAČKA.

Celek je vždycky víc než pouhá část. Ctíme všechny požadavky na kvalitní domov pro vás a vaše děti, proto vám nabízíme komplexní řešení pro interiér vašeho domu či bytu. Interiér domova není jen obrázkem z katalogu, ale pestrou prezentací životního stylu svých obyvatel, jejich činností a oblíbených předmětů.

 **HANÁK**

www.hanak-nabytek.cz

ENTRÉE RESTAURANT V OLOMOUCI

VÍTĚZ
KATEGORIE
CENA
NOVINÁŘŮ



Na začátku příběhu restaurace Entrée je nevyužitá a chátrající budova olomoucké operety – Hodolanské divadlo. Investor se rozhodl tento objekt oživit a vytvořit moderní a nápaditý komplex čtyřhvězdičkového hotelu, špičkové restaurace, odpočinkového wellness centra a vzrušujícího kasina.

Šéfkuchařem restaurace se stal mladý a ambiciózní Přemek Forejt, interiér dostal na starost designér Pavel Kříž ze studia Komplits. Z intenzivních diskuzí o jídle, životě, vesmíru a vůbec vzniklo těžiště konceptu – inspirováno přírodou. Tři životně důležité elementy – investor, šéfkuchař a designér – začaly chrlit nápady a vytvářet hravou koláž chutí, barev, materiálů a pocitů.



Jen díky osvědčenosti a důvěře investora, který dal dvěma zapáleným lidem možnost tvořit věci podle sebe, vznikla restaurace, která je unikátní, překvapivá a zábavná. V jídle i interiéru.

Výsledkem je hravý prostor. Host vidí od každého stolu interiér z jiné perspektivy. Vždy vidí trochu jinou restauraci. Zdánlivé přebujení prvků má svou vnitřní logiku, svůj vnitřní řád. Tak jako příroda. Záměrem nebylo ji přenést do interiéru, spíše vytvořit její interpretaci s pomocí designu.

V podtónech jednotlivých prvků lze rozeznat důraz na použití přírodních materiálů. Zařízení tvoří z velké části atypy stvořené speciálně pro toto místo a pro tento koncept.

Interiér restaurace začíná už na chodbě. Plastická stěna z kovových lamel tvoří opláštění výtahu a přírodní oponu, která se před návštěvníky symbolicky otevírá a odkazuje na původní roli budovy. Spoluprací s Danielem Pirščem jsme našli nové uplatnění pro jeho 3D drops, čímž vznikla plastická obloha nad barem a dominanta při samotném vstupu do restaurace. Díky Lugi se povedlo zhmotnit neotřelý bar, který svým technickým řešením posouvá běžný multiplex do nové roviny. Noel pomohl s realizací tradičního selského stolu s masivní deskou z corianu. Pohltila ho však příroda a nyní stůl luminiskuje skrz vyfrézovaný fládr dřeva na povrchu. Společně s firmou Bulb jsme nad chef's table usadili model 38 od kanadské firmy Bocci. Osazením živými rostlinami vyrostla nad hlavami návštěvníků noční louka.

To všechno jsou jen některé zajímavé prvky interiéru inspirovaného přírodou. Byla by škoda zkazit vám radost z objevování...





INTERIOR ROOM



autor: Pavel Kříž, KOMPLITS s. r. o., www.komplits.com;
přihlašovatel: LUGI s. r. o., www.lugi.cz



čarokvěty



vertikální zahrady vegetační zelené stěny



NÁVRH ŘEŠENÍ † REALIZACE † ÚDRŽBA
PRODEJ KOMPONENTŮ

t: +420 777 773 587 | e: info@vertikalnizahrady.org

www.carokvety.cz

LIVING FORUM



5. 4. 2016
CENTRUM SOUČASNÉHO UMĚNÍ DOX

SOUKROMÝ INTERIÉR NOVOSTAVBA

Cenu uděluje odborná porota a rozhoduje hlasováním. Vybírá z interiérů přihlášených do dané kategorie. V kategorii jsou zastoupeny interiéry v bytových nebo rodinných domech mladších pěti let.

Na těchto stránkách jsou představeny všechny přihlášené interiéry.

Ke každému z nich však existuje rozsáhlá fotogalerie,
půdorysy a doprovodné texty, které najdete na stránkách

www.interierroku.cz



VÍKENDOVÝ DŮM V RAKOUSKÝCH ALPÁCH

Dům sloužící převážně k víkendovým návštěvám rodiny a přátel, a to zejména v lyžařské sezóně, zabydly hlavně přírodní materiály a na míru vyrobený nábytek. Jedinečná atmosféra se majitelům neomrzí ani po letech užívání.

**(kategorie: novostavba; autor: Ing. arch. Martin Sladký,
DE.FAKTO CZ, s. r. o., www.defakto.cz;
přihlašovatel: DE.FAKTO CZ, s. r. o., www.defakto.cz)**





BYT V NOVOSTAVBĚ NAD PŘEHRADOU

Byt o rozloze 150 m² se nachází ve 4. patře brněnské novostavby a náleží k němu i dvě terasy umístěné naproti sobě. Interiéroví designéři v něm zahmotnili majitelovu poměrně jasnou představu o zařízení a stylu, který on sám nazval „maskuliní romantický funkcionalismus“.

**(kategorie: novostavba; autor a přihlašovatel:
DECOLAND s. r. o., www.decoland.cz)**

DŮM S NÁBYTKEM A DVEŘMI OD JEDNOHO VÝROBCE

Investoři často vyžadují vnitřní vybavení interiéru kompletně na míru a ideálně od jednoho dodavatele, který dokáže vymyslet koncept interiéru tak, aby vše ladilo do jednoho celku. Jako když skládáte puzzle, vše do posledního dílku musí sedět. Stejně řešení zvolila mladá rodina z jižních Čech.

**(kategorie: novostavba; autor a přihlašovatel: Radim Zálešák, DiS.,
HANÁK NÁBYTEK a. s., www.hanak-nabytek.cz)**





NA SMÍCHOVĚ S VANOU V KUCHYNI

Hlavním klientčíným požadavkem bylo mít v nově pořízeném bytě velkou vanu. Vzhledem k tomu, že se byt nachází v právě dokončené novostavbě s malou koupelnou s místem sotva na sprchový kout a na žádost klientky nebylo možné provádět žádné stavební úpravy, jednalo se skutečně o velkou výzvu. Byt byl malý a vana velká.

(kategorie: novostavba; autor a přihlašovatel: Kateřina Čábelková, Brunetti design s. r. o., www.brunetti.cz)



VILA NAD LOMEM V BRANÍKU

Neofunkcionalistická vila vyniká úchvatnými výhledy na pražská panoramata. Na třech podlažích se podařilo zařídit interiér ladící s architekturou domu, přesto výrazný a osobitý. Důležitou roli zde hraje řada uměleckých děl i prostory pro rozšiřování majitelovy sbírky.

(kategorie: novostavba; autor: Ing. akad. arch. Kateřina Vávrová a Anna Pecková, Studio Nika s. r. o., www.luxuryliving.cz, www.studionika.cz; přihlašovatel: Studio Nika s. r. o., www.luxuryliving.cz, www.studionika.cz)



ŠVÉDSKÉ DŘEVĚNÉ PARKETY
S TRADICÍ OD ROKU 1857

Kährs



ZKOUŠELI JSTE KRÁČET PO ZDI?

KPP[®]
parkety & design

KRATOCHVÍL PARKET PROFI, S.R.O.

PRAHA
BRNO

ČESKOMORAVSKÁ 12, 190 00 PRAHA 9, TEL.: 283 083 830-1, E-MAIL: PRAHA@KPPCZ,
BOHUNICKÁ CESTA 1/328, 664 48 MORAVANY U BRNA, TEL.: 547 212 811, E-MAIL: INFO@KPPCZ, WWW.KPPCZ



PÁNSKÝ KLUB

Stavba pánského klubu vznikla na základě požadavku klienta rozšířit možnosti volnočasových aktivit na zahradě jeho domu. Spolu se stávajícím zázemím se tak jedná o jasně definovanou soukromou zónu, která pokrývá všechny klientovy potřeby pro trávení volného času.

**(kategorie: novostavba; autor a přihlašovatel:
Petr Kolář / Aleš Lapka, ADR s. r. o., www.adr.cz)**



FINALISTA
KATEGORIE
SOUKROMÝ
INTERIÉR
NOVOSTAVBA





KOUZELNÝ APARTMÁN U VLTAVY

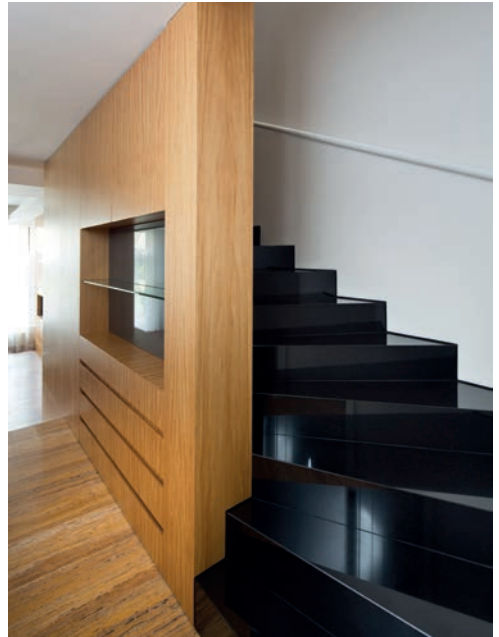
Zadání bylo na první pohled jednoduché – byt měl být elegantní, ale přitom útulný, veselý a hlavně neměl stát moc peněz. Výsledkem několikaměsíční úzké spolupráce klientky a autorů je útulný a funkční prostor plný kouzelných detailů, který je připravený stát se domovem.

(kategorie: novostavba; autor: Martina Šimková a Jozef Počil, CADFACE, www.cadface.com; přihlašovatel: CADFACE, www.cadface.com)

INTERIÉR RODINNÉHO DOMU V CHUCHLI

Investor a autor interiéru se po pracovní stránce znali již delší dobu. Při zařizování rodinného domu hrály hlavní roli špičkově zpracované hodnotné materiály, jako je lesklá žula či žlutý travertin, a maximální eliminace „zbytečností“.

(kategorie: novostavba; autor a přihlašovatel: Ing. arch. Vít Pešina a Ing. Otakar Berdych, Dondesign s. r. o., www.don-design.cz)



FINALISTA
KATEGORIE
SOUKROMÝ
INTERIÉR
NOVOSTAVBA



AkzoNobel

POKOJ JAKO Z POHÁDKY

KOUZLO  Dulux



Nechte se inspirovat značkou Dulux a vnesťe do svého života více barev! Můžete si vybrat ze 45 odstínů natónovaných barev Colours of the world, nebo si vybrat ten svůj, unikátní odstín z více než 55.000 barev v míchacích centrech Dulux. Prémiové barvy Dulux vynikají vysokou ořeruodolností, omyvatelností a barevnou stálostí, takže vaše zvolené odstíny si zachovají živé barvy po dlouhá léta.



 facebook.com/DuluxCZ

www.dulux.cz



BYT 3+KK V NOVOSTAVBĚ V PRAZE

V pražském bytě žije Halka Freidingerová, která je zároveň jednou z architektek Studia IN2. Bylo tedy logické, že se na jeho návrhu a realizaci podílela ona sama společně se svou kolegyní Lucií Barešovou. Zařizování bytu trvalo celkem pět let a jak autorka a majitelka říká, všechno v něm má nějakou souvislost, řád a příběh.

(kategorie: novostavba; autor a přihlašovatel: MgA. Halka Freidingerová a Ing. Lucie Barešová, Studio IN2, www.in2.cz)



FINALISTA
KATEGORIE
SOUKROMÝ
INTERIÉR
NOVOSTAVBA





MALÝ BYT V REZIDENCI, PRAHA 8

Byt o rozloze 45 m² zakoupil mladý pár ve fázi výstavby. Když do něj však poprvé vstoupili, zdál se jim menší než na plánu a nevěděli si s jeho zařazením rady. Na doporučení se obrátili na architektku, která jim podle přání navrhla moderní interiér ve světlých barvách a přenesla do něj i kousek přírody, kterou oba majitelé milují.

(kategorie: novostavba; autor a přihlašovatel: Natálie Rudenko, NatAlex 2+2 s. r. o., www.natalexinteriery.cz)



RODINNÝ DŮM V PRŮHONICÍCH

Ve velkorysém domě vznikl ve spolupráci s architektkou nadčasový, elegantní, teplý a prostorově čistý interiér. Přesně podle přání majitelů, kteří si zde po pracovním nabitém dni užívají klidnou domácí pohodu.

(kategorie: novostavba; autor a přihlašovatel: Vaida Kraus, vaidaDESIGN, www.vaidadesign.cz)





ARTHOUSE
HEJTMÁNEK

/ VÝTVARNÉ UMĚNÍ / STAROŽITNOSTI / DESIGN

ARTHOUSE HEJTMÁNEK
galerie a aukční dům s.r.o.

Goetheho 2, 160 00 Praha 6
www.arthousehejtmank.cz

TEL: +420 603 511 971
TEL: +420 608 960 943

ZENGROVA VILLA, PRAHA 6

Koncept návrhu celého bytu, zejména použitého materiálu a sanitární techniky, je odvozen od jeho účelu užívání, kterým je dlouhodobý nájem. Autorčiným cílem bylo vytvořit interiér, který bude i náročnější klientele poskytovat příjemné prostředí srovnatelné s vlastním bytem.

**(kategorie: novostavba; autor a přihlašovatel: Eva Pešková,
ART&BUILDING s. r. o., www.artbuilding.cz)**



SOUKROMÝ INTERIÉR REKONSTRUKCE

Cenu uděluje odborná porota a rozhoduje hlasováním. Vybírá z interiérů přihlášených do dané kategorie. V kategorii jsou zastoupeny interiéry v bytových nebo rodinných domech starších pěti let.

Na těchto stránkách jsou představeny všechny přihlášené interiéry.

Ke každému z nich však existuje rozsáhlá fotogalerie,
půdorysy a doprovodné texty, které najdete na stránkách

www.interierroku.cz



PENTHOUSE V OBLACÍCH

Zkušení investoři rozhodně nepatřili mezi klienty, kteří by nevěděli, co chtějí. Obrysy jejich nového interiéru se nad stolem vznášely již u první kávy. Zhmotnit jejich představy o nadčasovém, luxusním, a přesto praktickém bydlení se pro nás staly výzvou.

**(kategorie: rekonstrukce; autor a přihlašovatel:
DELICODE s. r. o., www.delicode.cz)**





REKONSTRUKCE RODINNÉHO DOMU, LIBEREC

Dům v Liberci byl postaven v 70. letech, majitelé žijí velmi aktivním životem, cestují, sportují, zajímá je i v pokročilejším věku vše nové a progresivní. Po odchodu dospělých dětí se rozhodli pro celkovou rekonstrukci domu, který má splňovat jejich představu o bydlení a vyhovovat prostorově a technicky současné situaci.

(kategorie: rekonstrukce; autor a přihlašovatel: Ing. arch. Martin Frank, ESPRIINTERIER s. r. o., studio Deconcept, www.deconcept.cz)



REKONSTRUKCE ŘADOVKY Z 80. LET

Řadový dvoupatrový dům, u kterého bylo po dispoziční stránce nevyhovující přízemí, pochází z 80. let, čemuž odpovídal také interiér, který byl nesoudobý, místy ve velmi špatném stavu. Úkolem autora bylo navrhnout vzdušný prosvětlený prostor bez zbytečného členění. Interiér měly naplnit čisté tvary s důrazem na světlé odstíny, příliš barev si investorka nepřála.

(kategorie: rekonstrukce; autor: Ing. arch. Martin Poledníček, Free Architects s. r. o., www.freearchitects.cz; přihlašovatel: Free Architects, s. r. o., www.freearchitects.cz)





BYT PRO MLADOU RODINU, JIHLAVA

Stávající dispozice bytu v terasovitém domě v Jihlavě byla pro investora nevyhovující. Požadoval proto komplexní rekonstrukci, díky níž by se byt přizpůsobil jeho potřebám. Důraz byl kladen na precizní detaily i moderní technologická řešení, interiér měl být částečně zařízen ve stylu hotelových pokojů.

(kategorie: rekonstrukce; autor a přihlašovatel: Ing. Milica Čudková, INTERIER 71 s. r. o., www.interier71.cz)





MEZONET V KARLOVÝCH VARECH

Investor se na autora obrátil nejdříve pouze s tím, že by si přál předělat interiér svého bytu. Neměl žádná konkrétní přání, ale chtěl, aby byl nový interiér moderní, ne však žádný hi-tech, a útulný s uplatněním dřeva. Během navrhování se velmi rychle ukázalo, že za své nevezme pouze interiér, ale také dispozice, která vůbec neodpovídala jeho potřebám.

(kategorie: rekonstrukce; autor a přihlašovatel: Otto Kašparovský, MASSIMO DESIGN, www.massimodesign.cz)



inspirace pro lepší bydlení

interiér | design | tipy na nákup | stavba a rekonstrukce | finance | zahrada



pouze
59 Kč
Žádejte ve svém stánku

59 Kč / 2,69 €
JAGA
9 712 14 396003 03
www.homebydlení.cz

KOUPELNA DNES
Inspirace i novinky
Na straně 32



PROSKLENÝ PŘESTO ÚSPORNÝ
Co už dokážou technologie
Na straně 76



ZAHRADNÍ TRENDY
Co právě žijí v zahradě
Na straně 108



BLACK AND WHITE NA STARÉM MĚSTĚ

Investor, profesionální sportovec v tu dobu žijící v Berlíně, si již delší dobu přál najít prostor v centru Prahy, který by proměnil na osobitý víkendový byt. My jsme o takovém místě věděli. Bylo zanedbané, dispozice bytu téměř neobyvatelná, ale nabízelo překrásné výhledy na Staré Město a genius loci byl cítit na každém metru. A tak poměrně záhy započala rekonstrukce.

**(kategorie: rekonstrukce; autor a přihlašovatel:
DELICODE s. r. o., www.delicode.cz)**



FINALISTA
KATEGORIE
CENA
NOVINÁŘŮ





FINALISTA
KATEGORIE
SOUKROMÝ
INTERIÉR
REKONSTRUKCE



REKONSTRUKCE USEDLOSTI NIŽŠÍ HRÁDEK

Usedlost Nižší Hrádek v Brandýse nad Labem pochází z první třetiny 16. století a díky svým jasně čitelným barokním prvkům je zapsána do seznamu Nemovitých kulturních památek. Majitelé si ji po staletí předávají z generace na generaci a ti současní přistoupili k citlivé rekonstrukci interiérů, která nijak nenarušila vnější vzhled objektu.

(kategorie: rekonstrukce; autor: team TEK TEK architekti pod vedením Ing. arch. Terezy Koucké, www.tektek.cz; přihlašovatel: TEK TEK s. r. o., www.tektek.cz)



REKONSTRUKCE DOMU Z 20. LET MINULÉHO STOLETÍ

Zadáním projektu byla rekonstrukce rodinného domu z 20. let minulého století na okraji velkoměsta a zároveň návrh a realizace interiéru. Cílem bylo zachovat původní kouzlo starého domu a provést jen takové změny, které byly nezbytně nutné k pohodlnému životi čtyřčlenné rodiny. Interiér odpovídá životnímu stylu majitelů, odráží se v něm láska k přírodě, cestování i umění.

(kategorie: rekonstrukce; autor a přihlašovatel: Ing. Ivana Goodová, 2i Atelier, www.2iatelier.cz)





PANELÁKOVÝ BYT S PRŮHLEDY, PRAHA

Rekonstrukce panelákového bytu v Praze byla specifická mimo jiné tím, že se autoři s klienty osobně setkali pouze 3x. Radikální proměna vnesla do prostoru originální průhledy a kruhové motivy, dodala mu na vzdušnosti a průchodnosti, což byla jedna ze základních myšlenek projektu.

(kategorie: rekonstrukce; autor a přihlašovatel: Markéta Zdebská, BY architects, www.byarchitects.cz)



FINALISTA
KATEGORIE
SOUKROMÝ
INTERIÉR
REKONSTRUKCE





REKONSTRUKCE VILY U KOLÍNA

Postarší vilku nedaleko Kolína si vybrali mladí manželé jako svůj nový domov a útočiště pro klidný život s rychlým dosahem do hlavního města. Dům však již dávno neodpovídal nárokům na současné bydlení, a tak bylo nutné jeho stav razantně upravit.

(kategorie: rekonstrukce; autor a přihlašovatel: Kateřina Čábelková, Brunetti design s. r. o., www.brunetti.cz)





Dubnové číslo časopisu

VYCHYTÁVKY DO KUCHYNĚ
DESIGNOVĚ NA NÁDOBÍ
CHYTRÉ SKRÝŠE NA KNIHY
5 KROKŮ K REKONSTRUKCI KOUPELNY
DUBEN V ZAHRADĚ
VODA JAKO DEKORACE

**BYDLENÍ
STAVBY
REALITY**

PRÁVĚ V PRODEJI

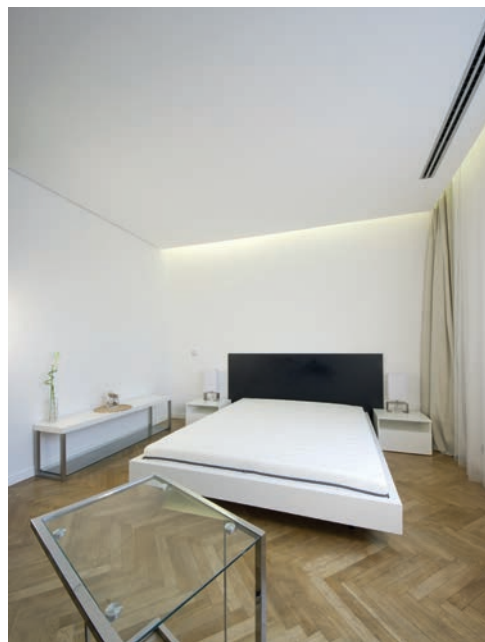
jen
39
Kč



PŘESTAVBA ČINŽOVNÍ GARSONKY V CENTRU PRAHY

Rekonstrukce bytu v Praze 1 je příkladem, jak lze i opravdu miniaturní obytný prostor maximálně otevřít a vytvořit z něho jeden prostorný a vzdušný celek. To se v případě garsoniéry podařilo především díky koupelně, která je prosklená po celé délce.

(kategorie: rekonstrukce; autor a přihlašovatel: Petr Jančálek, aaPJ - architektonický atelier Petra Jančálka, www.aapj.cz)





FINALISTA
KATEGORIE
SOUKROMÝ
INTERIÉR
REKONSTRUKCE



REKONSTRUKCE BYTU KAFKOVA, PRAHA

V intimním bytě společnosti Holečkova Apartments, určeném pro krátkodobé pronájmy, docílili autoři dynamicky proměnlivého interiéru. Hlavní součástí historického nárožního bytu je velký obytný prostor s kuchyní i ložnicí v jednom, kterému dominuje otočná postel.

(kategorie: rekonstrukce; autor a přihlašovatel: MgA. Jerry Koza, MgA. Adam Jirkal, atelier SAD s. r. o., www.ateliersad.cz)



INTERIÉR MEZONETOVÉHO BYTU V PRAZE

Mezonetový byt v Praze koupil majitel coby investici. Po úvaze a konzultaci s architektky se rozhodl zrekonstruovat ho tak, aby nyní sloužil občasným návštěvám a v budoucnu jej po čas vysokoškolských studií mohly užívat jeho děti. Výrazným prvkem, který sehrál při rekonstrukci důležitou roli, je pětimetrový nadsvětlík v obytné části.

**(kategorie: rekonstrukce; autor a přihlašovatel:
Bohumil Vaněček, VINT s. r. o., www.vint.cz)**





BYT 4+1 POD PETŘÍNEM

Ateliér Prajaga se s radostí zhostil rekonstrukce zajímavého bytu v činžovním domě na pražském Újezdě, ke kterému mají jeho majitelka Žofka s dcerou Bárou sentimentální a pevné pouto. Jedná se o byt, který si na nic nehraje, ve kterém se normálně bydlí.

(kategorie: rekonstrukce; autor a přihlašovatel: Martin Poldauf, Prajaga, www.prajaga.cz)

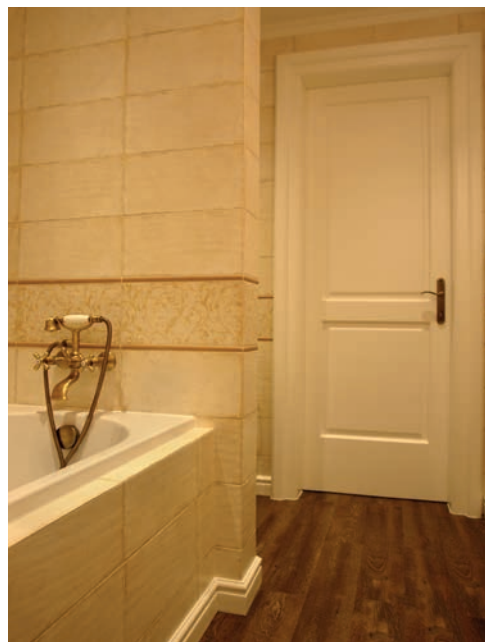




STYLOVÝ INTERIÉR HISTORICKÉHO BYTU V TRUTNOVĚ

Koupě většího zděného bytu 3+1 před rekonstrukcí, s dominantními, téměř 100 let starými kachlovými kamny byla pro investory jak velkou výzvou, tak zároveň i velkou neznámou. Oslovili interiérového designéra, který jim měl pomoci nejen se stylem, ideálním dispozičním, barevným a materiálovým řešením, ale také dodržet stanovenou výši finančního rozpočtu.

(kategorie: rekonstrukce; autor a přihlašovatel: Dáša Laušmanová, Rossy Design s. r. o., www.rossydesign.cz)





Rimfree®



WC RIMFREE® BEZ SPLACHOVACÍHO KRUHU – NEKOMPROMISNÍ HYGIENA



WC Rimfree® – jedinečná volba pro snadnou údržbu čistoty, nekompromisní hygienu, úsporu vody a čisticích prostředků. V naší nabídce najdete již více než 20 typů WC Rimfree® – stačí si vybrat.

KERAMAG
Geberit Group



RODINNÝ DŮM K REKREAČNÍM ÚČELŮM, VYSOČINA

Projekt se týkal domu po rodičích na Vysočině, který slouží jako rekreační objekt rodiny. Dům byl zrekonstruován do podoby moderní vily a v moderním duchu se nese i interiér. Autorka do něj přesto vnesla i jemný odkaz na bydlení na chalupě.

**(kategorie: rekonstrukce; autor a přihlašovatel:
Ing. arch. Markéta Šafferová, www.safferova.cz)**





BYT 2+KK NA MALÉ STRANĚ, PRAHA

Jedná se o byt velký 61 m², který se nachází v Praze na Malé Straně a nabízí překrásný výhled na panorama Pražského hradu. Dům je postaven v historizujícím slohu, celkovou rekonstrukcí prošel celý objekt.

**(kategorie: rekonstrukce; autor a přihlašovatel:
Ing. arch. Olga Frydecká, Šárka Špačková, Studio Gens,
www.studiogens.cz)**



REKONSTRUKCE HORSKÉ CHALUPY

Venkovský domek, postavený v letech 1937–39 na úpatí Krkonoš, měl na začátku rekonstrukce dvě přízemní místnosti a jednu podkrovní. Prvotním záměrem bylo provést pouze nejnútnejší rekonstrukce, aby šlo dům opět používat k rekreačním účelům. Postupně se však zrekonstruoval celý dům, dodatečně přibyla i sauna a vířivka.

(kategorie: rekonstrukce; autor a přihlašovatel: Ing. arch. Helena Míková Hexnerová, atelier míková hexnerová, www.atelier-mh.cz)





PŮDNÍ VESTAVBA – ROZŠÍŘENÍ STÁVAJÍCÍHO BYTU

Prvotním impulzem pro zvětšení plochy původního bytu byla skutečnost, že dcery ve čtyřčlenné rodině dospěly a byt 3+kk se stal pro soukromí jednotlivých členů nedostačujícím. Zadáním bylo vytvořit pro ně dvě ložnice se společným sociálním zázemím, ve kterém bude umístěna typizovaná infrasauna.

(kategorie: rekonstrukce; autor a přihlašovatel: Martin Slaviček, Martin Slaviček – Marty & Marty, www.adaptace.cz)



KOUZELNÁ PROMĚNA ŘADOVÉHO DOMU V OLOMOUCI

Koncový řadový domek na okraji Olomouce v době svého vzniku (90. léta minulého století) 4členné rodině zcela vyhovoval. Nicméně čas běžel, požadavky se měnily, materiály vyvíjely a nastal čas na změnu. Starší syn má své vlastní bydlení, mladší studuje mimo Olomouc, a tak zaznělo „kdy, když ne teď“ a manželé se pustili do rekonstrukce.

(kategorie: rekonstrukce; autor a přihlašovatel: Ing. Zuzana Staňková, Projektční atelier ZUZI s. r. o., www.atelier-zuzi.cz, www.design-zuzi.cz)



PĚKNÉ BYDLENÍ – časopis, bez kterého nemůžete bydlet

Měsíčník **PĚKNÉ BYDLENÍ** oslovuje širokou čtenářskou veřejnost. Nebojí se odborných témat z oboru stavebnictví, která podává srozumitelnou formou. Časopis inspiruje krásnými interiéry, v každém vydání najdete několik návštěv zajímavých novostaveb i rekonstruovaných domů, zpracovaných s praktickými postřehy. Má pro vás nachystané také tipy a doporučení při péči o zahradu.



www.peknebydleni.cz

OBJEDNÁVEJTE:

Časopisy pro volný čas, s. r. o., Táborská 5, 140 00 Praha 4, tel.: 226 517 960, e-mail: predplatne@provolnycas.cz
e-shop: www.nasobchod.cz, elektronická verze časopisu: www.floowie.com



BYDLENÍ NAD VODOU

Soukromá vilka v centru Olomouce, která byla postavena ve 40. letech minulého století, je bydlištěm manželského páru, jehož děti již vylétly z hnízda. Aktivní manželé se i kvůli blízkosti vody a hrozícím povodním rozhodli přestěhovat do druhého podlaží, kde vznikl prostorný byt plný světlých tónů, zrcadel i dalších důmyslných detailů.

(kategorie: rekonstrukce; autor a přihlašovatel: Ing. Zuzana Staňková, Projekční atelier ZUZI s. r. o., www.atelier-zuzi.cz, www.design-zuzi.cz)





HÁJENKA, RODINNÝ DŮM PRAHA

Domek stojí na okraji Prahy, ve staré zástavbě, která probíhá pouze po jedné straně ulice, na druhé straně je les. Od začátku bylo jasné, že dům z roku 1965, kterému majitelé vzhledem k exteriéru a lokalitě začali říkat „Hájenka“, musí projít rozsáhlou rekonstrukcí, tak aby vyhovoval požadavkům čtyřčlenné rodiny.

(kategorie: rekonstrukce; autor: Kateřina Horská, studio X, s. r. o., www.studiox.cz; přihlašovatel: studio X, s. r. o., www.studiox.cz)





PODKROVNÍ BYT PRAHA 7

Půdní prostor skládající se původně z 6 menších místností byl velkou výzvou, proměnit se měl v rezidenční byt. Zadáním bylo vytvořit prostorově otevřený byt pro pracovně vytíženou ženu, kde by mohla načerpat energii po náročném dni. Dalším přáním bylo malé fitness, velký stůl pro příležitostná jednání a dostatečný prostor pro pracovní schůzky.

**(kategorie: rekonstrukce; autor a přihlašovatel:
Ing. arch. Marek Svoboda, www.svobodadesign.cz)**





RODINNÝ DŮM ZELENEČ

Projekt se týkal rekonstrukce interiéru samostatně stojícího rodinného domu postaveného původními majiteli svépomocí v roce 1980. Dům o výměře 135 m² nyní obývá mladá tříčlenná rodina a nově vzniklý interiéř kombinuje moderní materiály, jednoduché tvary i solitérní historické kusy.

**(kategorie: rekonstrukce; autor a přihlašovatel:
Ing. arch. Tereza Čudová Ajmová, www.ta-architektura.cz)**

The ICON

Hotel & Lounge



The ICON je komfortní, elegantní a sofistikovaný hotel, který se nachází v historickém centru Prahy. Jeho unikátní design v sobě spojuje moderní styl a vymoženosti s prvky zlatého věku umění a architektury města Prahy.

The ICON is a comfortable, stylish, and sophisticated hotel located in Prague's historic city center. The unique design combines modern style and amenities with elements of the city's artistic and architectural golden age.

www.iconhotel.eu

V Jámě 1263/6 | 111 21 Praha | Czech Republic

VEŘEJNÝ INTERIÉR I.

Cenu uděluje odborná porota a rozhoduje hlasováním. Vybírá z interiérů přihlášených do dané kategorie. V kategorii jsou zastoupeny interiéry restaurací, kaváren, stejně jako interiéry hotelových pokojů, lobby nebo recepcí.

Na těchto stránkách jsou představeny všechny přihlášené interiéry.

Ke každému z nich však existuje rozsáhlá fotogalerie, půdorysy a doprovodné texty, které najdete na stránkách

www.interierroku.cz



RESTAURACE FIT FOODIE ZLÍN

Ve Zlíně vznikla restaurace, která má zdravý životní styl obsažen nejen ve svém názvu, ale hlavně ve stylu kuchyně a v harmonickém pojetí interiéru. Genius loci bývalých Batových závodů v kombinaci s přírodními materiály a promyšleným osvětlením z ní dělá místo s neopakovatelnou atmosférou.

**(kategorie: veřejný interiér I.; autor a přihlašovatel:
Ing. arch. Beata Gistrová, Atelier BG, www.atelierbg.cz)**





FINALISTA
KATEGORIE
VEŘEJNÝ
INTERIÉR I.



CAFÉ ZÁHORSKÝ

Café Záhorský se nachází v původně secesním domě, který byl puristicky upraven roku 1929. Požadavkem investora bylo vytvořit sympatickou rodinnou kavárnu v kombinaci s bistroem a pekařstvím.

**(kategorie: veřejný interiér I.; autor a přihlašovatel:
Ing. arch. Magdalena Rochová, JRA JAROÚŠEK ROCHOVÁ
ARCHITEKTI, www.jra.cz)**



BISTRO JAN PAUKERT V PRAZE

Vybudování a otevření bistra Jan Paukert na Rohanském nábřeží se neslo ve znamení šibeničních termínů. Vzniknout měl prostor, který v sobě bude spojovat úctu k historii světoznámého lahůdkářství i moderní přístup a špičkové technologie.

(kategorie: veřejný interiér I.; autor: Ing. arch. Irena Tomisová, www.tomisova.com; přihlašovatel: CREATISA design s. r. o., www.creatisadesign.cz)





ARGENTINSKÁ RESTAURACE GRAN FIERRO

Argentinská restaurace Gran Fierro se nachází ve Voršilské ulici v centru Prahy, ve funkcionalistickém domě obloženém v travertinu. Ochutnat tu lze nejen kuchyni, ale díky stylovému interiéru i celkovou jihoamerickou atmosféru.

**(kategorie: veřejný interiér I.; autor a přihlašovatel:
Ing. arch. Dagmar Štěpánová a Ing. arch. Katarína Varsová,
Formafatal, www.formafatal.cz)**



FINALISTA
KATEGORIE
VEŘEJNÝ
INTERIÉR I.





RESTAURACE HOTELU HORAL, ŠPINDLERŮV MLÝN

Předmětem realizace byla rekonstrukce bufetové restaurace horského hotelu ve Špindlerově Mlýně. Autoři se rozhodli využít přírodní materiály, které mají vztah k danému místu, a zakomponovali do návrhu i linii krkonošských kopců. Potěšitelné je, že po oživení restaurace se majitel rozhodl pokračovat v rekonstrukci ostatních částí objektu.

(kategorie: veřejný interiér I.; autor a přihlašovatel: Ing. arch. Tomáš Hrubý a Mgr. David Marek, DL STUDIO s. r. o., www.dlstudio.cz)



GOLF CHANNEL

PRIVATE TOUR 2016

Zveme Vás na další ročník
exkluzivní golfové tour
pro Vaši firemní klientelu
a přátele

Pro více informací:

m.kabelova@golfchannel.cz

mobil: +420 725 322 252

www.golfchannel.cz

(sekce Private Tour)



**GOLF CHANNEL
PRIVATE TOUR**

ENTRÉE RESTAURANT V OLOMOUCI

Na začátku příběhu restaurace Entrée je nevyužitá a chátrající budova olomoucké operety – Hodolanské divadlo. Investor se rozhodl tento objekt oživit a vytvořit moderní a nápaditý komplex čtyřhvězdičkového hotelu, špičkové restaurace, odpočinkového wellness centra a vzrušujícího kasina.

(kategorie: veřejný interiér I.; autor: Pavel Kříž, KOMPLITS s. r. o., www.komplits.com; přihlašovatel: LUGI s. r. o., www.lugi.cz)



FINALISTA
KATEGORIE
CENA
NOVINÁŘŮ





FINALISTA
KATEGORIE
VEŘEJNÝ
INTERIÉR I.



BISTRO PROTI PROUDU

Proud a spojení jsou hlavní motivy interiéru bistra Proti Proud u v pražském Karlíně. Inspirace karlínským inovátorem v oblasti elektrotechniky, Františkem Křížkem, se prolнула s myšlenkou propojení skrze dobrou kávu a skvělé jídlo.

(kategorie: veřejný interiér I.; autor: Ing. arch. Jan Alex Řezáč, MODULORA, www.modulora.cz, Ing. arch. Petr Moráček, Ing. arch. Lenka Pechanová, MIMOSA, www.mimosa.cz; přihlašovatel: MODULORA, www.modulora.cz)



REKONSTRUKCE HOTELU GOLF

Předmětem rekonstrukce je budova původního motelu Stop ze 70. let 20. století. K zásadním souhrnným obnovám došlo až nyní, kdy se současný majitel rozhodl pojmout rekonstrukci velkoryseji. Ve spolupráci s architektem celý komplex architektonicky sjednotil a vtiskl mu ucelený výraz.

(kategorie: veřejný interiér I.; autor: team TEK TEK architekti pod vedením Ing. arch. Terezy Koucké, TEK TEK s. r. o., www.tektek.cz; přihlašovatel: TEK TEK s. r. o., www.tektek.cz)





KAVÁRNA IF CAFE, TYLOVO NÁMĚSTÍ, PRAHA

Hlavním cílem autorů i investorů bylo maximální využití prostoru a vytvoření útulného světlého interiéru, ve kterém budou použity přírodní čisté prvky, jako je dřevo, kov a kámen. Vzniknout měl prostor, ve kterém by se lidé cítili jako doma. Důraz byl také kladen na vysoce kvalitní osvětlení.

(kategorie: veřejný interiéru I.; autor: Jan Ševěček, Avanero, s. r. o., www.avanero.cz; přihlašovatel: IF Cafe, s. r. o., www.ivetafabesova.cz)



OBCHOD MY FOOD ZELNÝ TRH, BRNO

Předmětem realizace je obchodní jednotka MY FOOD v centru Brna. Konceptem bylo očistění interiéru na kvalitativně solidní základ, redukce množství materiálů a barev, optická korekce stávajících nedostatků a důsledná aplikace grafického designu. V neposlední řadě byl kladen důraz na efektivitu a funkčnost nového celku.

(kategorie: veřejný interiér I.; autor: Ing. arch. Ivo Chmelař,
www.ichmelar.cz; přihlašovatel: MyFoodMarket, s. r. o.,
www.myfoodmarket.cz)



&Stores

Odborný časopis o konceptech kamenných obchodů a in-store komunikaci.

www.pribehyznacek.cz
redakce@pribehyznacek.cz
obchod@pribehyznacek.cz

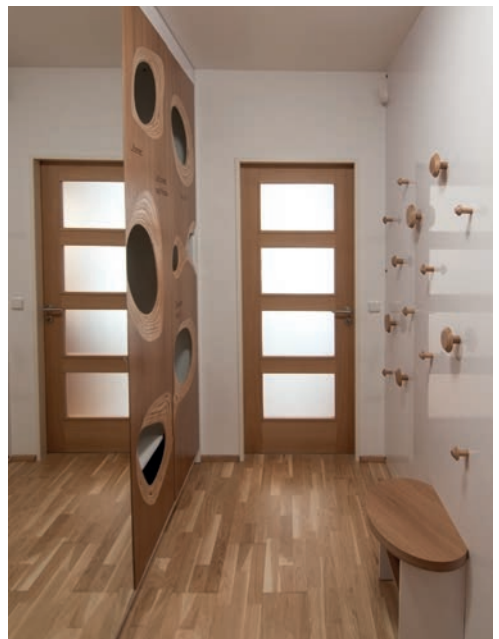
Brands&Stories

Časopis STORES je odbornou přílohou časopisu Brands&Stories. Inspiruje ukázkami zdařilých realizací v kamenných obchodech u nás i v zahraničí. Přináší novinky a trendy z oborů P.O.P. marketing, interiérový design, signmaking, digital signage a vizual merchandising.



Odborný časopis o konceptech kamenných obchodů a in-store komunikaci.
&Stores
Brands&Stories
09/2012





APARTMÁN VE ŠPINDLEROVĚ MLÝNĚ

Pro originální apartmán zvolili autoři koncept s názvem „stěny jako mapa“. Vznikl přírodně laděný interiér inspirovaný krajinou kolem Špindlerova Mlýna v topologické mapě, s příjemnou atmosférou a intimním rozdělením jednotlivých zón.

(kategorie: veřejný interiér I.; autor a přihlašovatel: Ing. arch. Gabriela Soušek Pojerová, Ing. Jan Janeček, ORIGAM STUDIO a DIZEN DESIGN s. r. o., www.origam.cz, www.dizen.cz)





RESTAURACE MARTEN, NERATOVICE

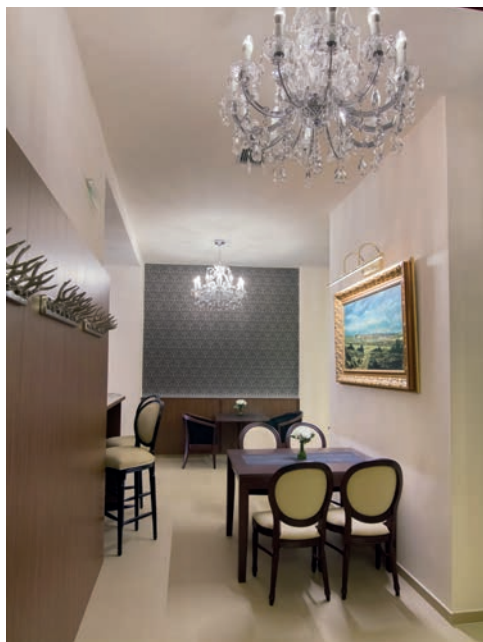
Restaurace Marten byla v provozu více než deset let, nyní se její majitel rozhodl přistoupit k celkové rekonstrukci interiéru, jejímž cílem bylo nalákat více hostů. Autoři vymysleli koncept originálního dispozičního řešení s různými kombinacemi typu sezení a vnesli do prostoru dekorace s lokálními motivy.

(kategorie: veřejný interiér I.; autor a přihlašovatel: Ing. arch. Tomáš Hrubý a Mgr. David Marek, DL STUDIO s. r. o., www.dlstudio.cz)

RESTAURACE HOTELU BOUČEK KROMĚŘÍŽ

Restaurace je navržena tak, aby se v ní cítili dobře jak vyznavači historizujících stylů, tak lidé mající v oblibě čisté linie a nové materiály. Návrhy i realizace směřovala autorka k tomu, aby v Kroměříži vznikl prostor, který by podtrhl kouzlo tohoto krásného města.

(kategorie: veřejný interiér I.; autor a přihlašovatel: Gabriela Goldová – návrhy a realizace interiérů, www.goldovagabriela.cz)

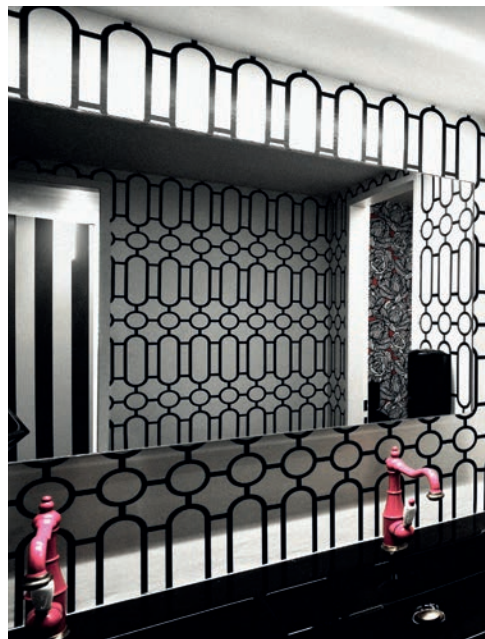




RENOVACE BARU CLOUD 9, HOTEL HILTON PRAHA

Ateliér IBA byl v roce 2006 autorem architektonického řešení střešní nástavby ikonického hotelu Hilton na karlínském nábřeží v Praze. Loni byli autoři hotelem osloveni, aby vytvořili návrh redesignu interiéru a obou venkovních teras. Řešil se tedy prostor velký 400 m² a dvě terasy velké přibližně 140 m².

(kategorie: veřejný interiér I.; autor a přihlašovatel: Hélène Novák a Ian Bryan, Ian Bryan Architects, s. r. o., www.ibarch.cz)



CARDINAL'S BURLESQUE BAR V PRAZE

Bar se nachází v činžovním domě z roku 1888 v Praze na Žižkově. Jeho redesign po změně provozovatele byla komplexní zakázka se specifickým zadáním – vybudováním baru s pódium a zázemím pro vystoupení tanečnic burlesky.

**(kategorie: veřejný interiér I.; autor a přihlašovatel:
MgA. Svatava Kocychová, www.kocychova.cz)**



SVĚTLO

Časopis pro světlo a osvětlování

světelné zdroje a svítidla
architekturní a scénické osvětlení
osvětlení vnitřních prostor
světelnotechnická zařízení
provoz a údržba osvětlení
měření a výpočty
technicko-ekonomická hlediska
účinky a užití optického záření
normy, předpisy a doporučení
veletrhy a výstavy
z odborného tisku

www.svetlo.info





INTERIÉR KAVÁRNY COFFEEUP, ÚSTÍ NAD LABEM

Zadání ze strany investora bylo poměrně konkrétní – vytvořit ve sklepním prostoru v širším centru Ústí nad Labem kavárnu s kvalitní kávou a drobným občerstvením, která bude sloužit jako příjemné místo setkávání obyvatel města a zejména studentů z přilehlých fakult UJEP.

(kategorie: veřejný interiér I.; autor a přihlašovatel: Andrea Kroupová)





RESTAURACE PEPE LOPEZ

Třípodlažní restaurace v centru Prahy se zaměřuje na mexickou kuchyni. Tomu odpovídá také stylově zařízený interiér, který hýří barvami a originálními dekoracemi.

(kategorie: veřejný interiér I.; autor: Milan Šuba, Daniel Fleissig, OZDOBENÁ PŘÍRODA, www.ozdobenapriroda.cz, www.lagartija.cz; přihlašovatel: LA LAGARTIJA, www.lagartija.cz)



APARTMÁN U RŮŽOVÉ ZAHRADY DĚČÍN

V historickém domě s krásnými výhledy na děčínské pamětihodnosti vytvořili nejprve francouzsky orientovanou restauraci a později přidali na přání hostů i vkusně zařízený apartmán, který vznikl z jednoho z bytů.

**(kategorie: veřejný interiér I.; autor a přihlašovatel:
Mgr. Miluše Lorencová, Ing. Jaroslav Lorenc,
www.uruzovezahrady.cz, www.bytovy-interier.cz)**





RESTAURANT TERRESA, HOTEL AQUAPALACE PRAHA

Do nového pavilonu restaurace hotelu Aquapalace Praha v Čestlicích navrhli autoři interiér pro potřeby rozšíření spektra gastronomické nabídky hotelu – restauraci Terresa s provozem à la carte. Nový prostor, který zároveň nabízí víceúčelový pronajímateľný salonek, měl být proveden ve vyšším standardu.

(kategorie: veřejný interiér I.; autor a přihlašovatel: Ing. arch. Jan Mackovič, mackovič architecture s. r. o., www.mackovic.cz)





KARE CAFÉ V PRAZE

Za pouhé tři měsíce se podařilo vytvořit moderní prostor, ve kterém je provozován nejen showroom designového nábytku, ale zároveň i útulné café.

(kategorie: veřejný interiér I.; autor: Ing. arch. Eva Martincová; přihlašovatel: ZFP Interiors, s. r. o., www.kare-cafe.cz)



ON LINE ČASOPIS O BYDLENÍ
O ARCHITEKTUŘE
A ZAHRADÁCH

home **L**in⁷cube

www.homeincube.cz



RESTAURACE NA RYNKU V KAMENICI, PRAHA-VÝCHOD

Zadáním bylo ze stávající, nepříliš podařené pizzerie vytvořit moderní restauraci s celodenním provozem. Zařízení interiéru ovlivnila i skutečnost, že ji s různými očekáváními navštěvuje široký okruh zákazníků.

(kategorie: veřejný interiér I.; autor a přihlašovatel: arch. Vítězslav Mácha, MK STUDIO DESIGN spol. s r. o., www.mkstudio.cz)





ART-N-COFFEE V PRAZE NA PŘÍKOPĚ

Investor se žíví dovozem afrických soch ze Zimbabwe a toužil vytvořit v Praze místo, kde by tato díla mohl vystavit, prodávat a zároveň si v příjemném prostředí a nad dobrou kávou posedět a popovídat. Kavárna v pasáži ČNB vznikla v rekordním čase.

**(kategorie: veřejný interiér I.; autor a přihlašovatel:
Ing. arch. MgA. Ondřej Kamenický, okadesign, www.okadesign.cz)**



DESIGNOVÝ POKOJ, GRAND HOTEL IMPERIAL LIBEREC

Grand Hotel Imperial v Liberci prochází kompletní rekonstrukcí, v jejímž rámci vzniká i 36 designových pokojů. Jejich vizáž byla zcela ponechána na tvůrčí invenci umělce. Pod jedním z těchto pokojů je podepsán architekt Jan Počepický, který jej pojal v glamour stylu a přidal moderní a hi-tech prvky.

**(kategorie: veřejný interiér I.; autor a přihlašovatel:
Ing. arch. Jan Počepický, www.janpocepicky.cz)**



FRANCOUZSKÁ RODINNÁ RESTAURACE, BISTRO À TABLE!

Jedná se o rekonstrukci suterénního prostoru domu z roku 1910. Dlouhé roky se zde nacházely různé kosmetické a kadeřnické salony, prostor byl sádkartonovými přičkami členěn na mnoho malých místností, stropy byly sníženy. Pro majitele restaurace se jednalo o velkou výzvu.

(kategorie: veřejný interiér I.; autor: Petra Davidková; přihlašovatel: à Table!, JCB gastronomie s. r. o., www.facebook.com/atablebistro)



VEŘEJNÝ INTERIÉR II.

Cenu uděluje odborná porota a rozhoduje hlasováním. Vybírá z interiérů přihlášených do dané kategorie. V kategorii jsou zastoupeny interiéry obchodů, kadeřnictví, kosmetických salonů, cestovních kanceláří, firemních prostor, vzorkoven, nemocnic atd.

Na těchto stránkách jsou představeny všechny přihlášené interiéry.

Ke každému z nich však existuje rozsáhlá fotogalerie,
půdorysy a doprovodné texty, které najdete na stránkách

www.interierroku.cz



PLASTICKÁ CHIRURGIE PERFECT CLINIC V PRAZE

Zadáním byla rekonstrukce přízemního patra budovy plastické chirurgie s požadavkem maximálního využití stávajících prostor. Vzniknout měl zcela originální, nekoncepční, nadčasový, útulný, prostorný a praktický interiér.

**(kategorie: veřejný interiér II.; autor a přihlašovatel:
Ing. Jaroslav Kašpar, duoton, www.duoton.cz)**





INTERIÉR SPOLEČNOSTI STYLE PLUS

Budova showroomu se nachází na okraji města Litomyšl. Vzhledem k typu obchodovaného zboží se tématem interiéru stala voda, která je přítomna na více prvcích. Autorčinným cílem bylo vytvořit nejen příjemné zázemí, ale také jednoduché a zároveň noblesní prostředí pro vystavené zboží.

**(kategorie: veřejný interiér II.; autor a přihlašovatel:
Ing. arch. Milena Galátová, www.galatova.cz)**



MEDICAL & WELLNESS CENTRUM HARMONY, KROMĚŘÍŽ

Jeden dodavatel pro veškeré nábytkové vybavení multifunkčního objektu s řadou různorodých služeb. Tak by se dal charakterizovat základní požadavek zadavatele a stručně popsat zakázka. Pro vybraného realizátora, firmu Hanák nábytek, představoval tento projekt výzvu, a to jak pro designéry, kteří dostali zakázku na starost, tak pro samotnou výrobu.

**(kategorie: veřejný interiér II.; autor: MgA. Lukáš Vaněk,
HANÁK NÁBYTEK a. s., www.hanak-nabytek.cz)**





INTERIÉR OBCHODU S ATELIÉRY SHOWROOM.

Showroom. v centru Prahy je v českém prostředí zcela unikátní kolaborativní projekt, který propojuje sedm mladých českých i zahraničních designérů různých módních odvětví. Jedná se o jedinečné místo, kde se design prezentuje i tvoří. Ideály projektu, tedy propojení, komunikace a spolupráce, se přenesly i do vzdušného interiéru.

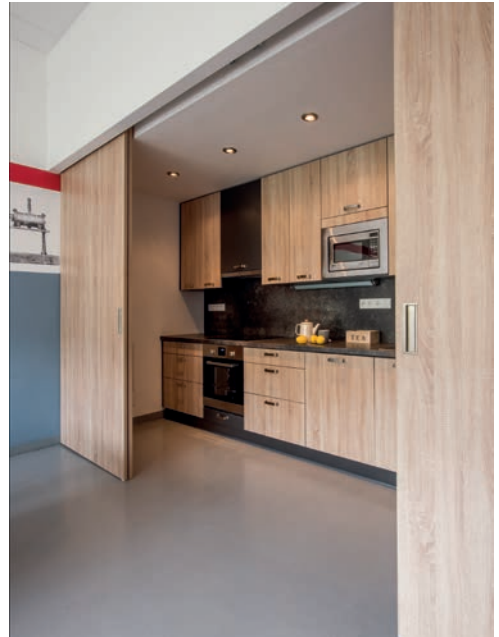
**(kategorie: veřejný interiér II.; autor a přihlašovatel:
Ing. arch. Zuzana Hartlová)**



FIREMNÍ PROSTORY SPOLEČNOSTI KREDIT CENTRUM SEMILY

Zaměstnanci semilské firmy Kredit Centrum, zabývající se výstavbou a provozem malých vodních elektráren, získali nové prostory, které měly být řešeny především funkčně. Pro čistě pánské osazenstvo vznikl originální interiér v industriálním duchu.

(kategorie: veřejný interiér II.; autor a přihlašovatel: Jana Vrkotová, INFINITY INTERIER, www.infinity-interier.cz)



Dřevařský[®] magazín

Odborný časopis pro podporu dřevařské a nábytkářské výroby

Pravidelný INFORMAČNÍ SERVIS PRO PROFESIONÁLY
v tištěné a internetové podobě



www.drevmag.com

odborný denně aktualizovaný internetový portál pro profesionály

Dřevmagletter

elektronický magazín s aktuálními informacemi z oboru

Mediální partner
soutěže INTERIÉR ROKU a kongresu LIVING FORUM

RAKOUSKÉ GYMNÁZIUM V PRAZE

Nový komplex šestiletého Rakouského gymnázia v Praze pro 300 studentů se nachází v lokalitě Prahy 4. Autoři interiérů si poradili jak s učebnami, včetně těch specializovaných, tak i se zázemím pro studenty a učitele.

(kategorie: veřejný interiér II.; autor: Dipl. Ing. Andreas Karl Bohrn (A) a Ing. Petr Hamáček, Ing. Václav Charvát, Ing. Radka Šrámková (CZ), MY DVA group a. s., www.mydva.cz; přihlašovatel: MY DVA group a. s., www.mydva.cz)





FINALISTA
KATEGORIE
VEŘEJNÝ
INTERIÉR II.



TYPOVÝ INTERIÉR PRO BANKOVNÍ POBOČKY ČSOB

Hlavním cílem interiérového konceptu, který autoři vypracovali jako opakovatelný model jakýchkoliv rozměrů a dispozice, bylo vytvořit volný a neformální prostor pro klienty banky ČSOB. Základem interiéru je demokraticky otevřený prostor, který jen zdaleka připomíná klasické bankovní pobočky.

**(kategorie: veřejný interiéř II.; autor a přihlašovatel:
MgA. Jerry Koza, MgA. Adam Jirkal, atelier SAD, www.ateliersad.cz)**



FINALISTA
KATEGORIE
VEŘEJNÝ
INTERIÉR II.

REKONSTRUKCE ŠKOL DUHOVKA, PRAHA

V pražských Nuslích a na Břevnově vznikly nové interiéry škol Duhovka, které uplatňují principy Montessori vzdělávání. Právě tomu se návrhy měly přizpůsobit. Zrenovovány byly jak samotné třídy, tak i jídelna a další části škol.

**(kategorie: veřejný interiér II.; autor a přihlašovatel:
Ing. arch. Martin Kalhous, atelier SAD, www.ateliersad.cz)**





KANCELÁŘE SPOLEČNOSTI SVOBODA & WILLIAMS

Starý pražský byt s vysokými stropy, dekorativními štuky a dřevěnými parketami přebudovali architekti z atelieru SAD ve flexibilní a důstojný kancelářský prostor.

**(kategorie: veřejný interiér II.; autor a přihlašovatel:
MgA. Adam Jirkal, MgA. Jerry Koza, atelier SAD s. r. o.,
www.ateliersad.cz)**



VÝSTAVNÍ EXPOZICE FATRA V ČASE, NAPAJEDLA

Ve spolupráci s kurátorkou Terezou Bruthansovou, grafickou designérkou Zuzanou Lednickou a produktovou designérkou Annou Kozovou vytvořil atelier SAD v prostorách Muzea v Napajedlech interaktivní expozici mapující historii, architekturu, inovativní patenty, grafický design i materiály společnosti Fatra.

**(kategorie: veřejný interiér II.; autor a přihlašovatel:
MgA. Jerry Koza, MgA. Adam Jirkal, atelier SAD, www.ateliersad.cz)**



PROFIMAG.cz

PORTÁL PRO HOBBY I PROFESIONÁLY

PROFIMAG.cz

HLEDAT...



ÚVODNÍ STRÁNKA

TRENDY & INSPIRACE

PRODUKTY

ČASOPISY

OCENĚNÍ ROKU

KONTAKTY



Až 20x
prodyšnější
zateplení!

Cemixtherm
DIFU



SHOWROOMY & PRODEJNY

PRODEJNÍ AKCE

ČASOPISY



MATERIÁLY & NOVINKY



PALL-X 98 GOLD –
PARKETOVÝ LAK PRO
NEJVYŠŠÍ ZATÍŽENÍ

Dvosložkové parketové laky poskytují prokazatelně kvalitativně nejlepší řešení, chceme-li dosáhnout nejvyšší odolnosti parketových podlahovin proti opotřebení a uchování jejich užitných..

PRODUKTY

14 BŘE ♥ 0

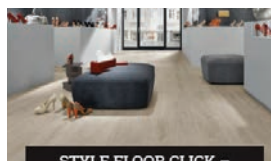


VÍCELAMELOVÉ PARKETY
UNIC – TRADIČNÍ PARKETY
V NOVÉ INTERPRETACI

V nové kolekci tří podlah, vícelamelových parket UNIC, rakouský výrobce vychází z tradičních vzorů pokládky, jako jsou zkosená vazba, staroněmecká..

PRODUKTY

7 BŘE ♥ 0



Firme Podlahy Šesták s. r. o. nabízí vinylové podlahoviny vysoké kvality, které jsou díky inovačním technologiím na první pohled k..

PRODUKTY

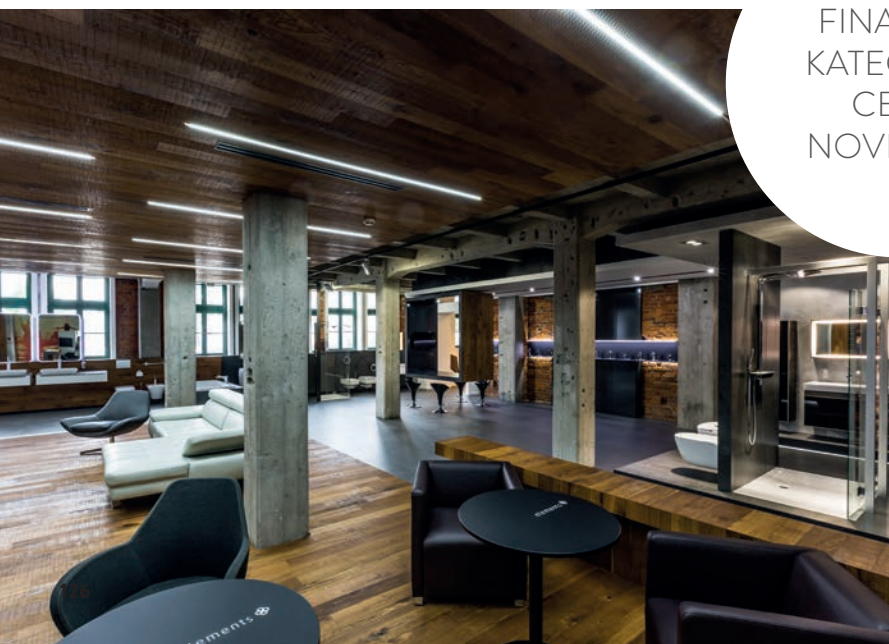
4 BŘE ♥ 0



CENTRUM ELEMENTS OSTRAVA

Centrum Elements je centrem plným inspirace, designu a odbornosti pro lidi, kteří ocení styl, kvalitu a úsporu. Unikátní realizace v sobě spojuje památkově chráněnou budovu se vzorkovnou koupelen, vytápění, interiérů a povrchových materiálů.

(kategorie: veřejný interiér II.; autor: Ing. arch. Jan Linhart, Architekti c015, www.c015.cz; přihlašovatel: Elements, Gienger s. r. o., www.elements-cz.cz)



FINALISTA
KATEGORIE
CENA
NOVINÁŘŮ





SHOWROOM DAFE-PLAST, JIHLAVA

Představou investora byl smysluplný interiér, který umožní průřezově prezentovat nabízený sortiment z hliníku a plastu, zejména okna, dveře, prosklené posuvné stěny, zimní zahrady, garážová vrata a stínící techniku. Koncept interiéru vychází z principu průchozího labyrintu.

(kategorie: veřejný interiér II.; autor: Libor Chovanec, OK PLAN ARCHITECTS, s. r. o., www.okplan.cz; přihlašovatel: Schüco CZ, s. r. o., www.schueco.cz)



KLINIKA PLASTICKÉ CHIRURGIE MEDICOM CLINIC

Pod fasádou historické budovy v centru Prahy se skrývá zářivá perla – příjemné prostředí kliniky plastické chirurgie. Společným jmenovatelem většiny zde probíhajících procesů je krása a estetika. Architekti přistoupili ke ztvárnění interiéru stejným způsobem, vše v duchu „nového ve starém“.

**(kategorie: veřejný interiér II.; autor a přihlašovatel:
KYZLINK architects, KYZLINK s. r. o., www.kyzlink.com)**





SHOWROOM DORINT PHA – PORCELANOSA

Zadáním bylo vytvořit nový prostor pro prezentaci značky Porcelanosa Grupo a jejich inovativních produktů. Stávající prostor společnosti Dorint Pha o rozloze 350 m² byl rozšířen o dalších 250 m².

**(kategorie: veřejný interiér II.; autor: Martina Krtičková;
příhlašovatel: DORINT Pha s. r. o., www.dorintpha.cz)**





VÝROBNÍ AREÁL LIFOCOLOR V BRNĚ

Zadáním investora byl nový objekt naplňující požadovanou narůstající kapacitu pro další rozvoj firmy s výhledem 30 let. Firma je svým zaměřením velmi specifická a ojedinělá jak na českém, tak na evropském trhu. Výsledkem měl být objekt šitý na míru, slučující vzájemně úzce propojené funkce – výrobu, skladování, laboratoře a administrativu.

**(kategorie: veřejný interiér II.; autor a přihlašovatel:
Ing. arch. Lenka Kouřilová, Ing. arch. Jiří Ziegler, K4 a. s.,
www.k4.cz, Ing. Stanislav Komínek, Ateliér S - Design Studio)**



Uskutečňte si své sny

VYŠŠÍ ODBORNÁ ŠKOLA A STŘEDNÍ ŠKOLA SLABOPROUDÉ ELEKTROTECHNIKY

Obor 82-41-M/17 Multimediální tvorba dává prostor realizovat individuální umělecký tvůrčí cit ve světle moderních počítačových technologií 21. století

Obor 18-20-M/01 Informační technologie, zaměření Zabezpečovací technika a bezpečnostní technologie je cestou pro vývojáře a servisní techniky slaboproudých a bezpečnostních zařízení

Obory 26-41-L/01 Mechanik elektrotechnik a 26-41-M/01 Elektrotechnika - připravují servisní techniky, správce počítačových sítí a servisní mechaniky

Každý náš maturant může teorii a praxi prohlubovat na vyšší odborné škole

Spolupráce se zahraničními školami. Odborné stáže. Zahraniční exkurze. Bohaté školní zázemí pro žáky. Jistota uplatnění na trhu práce. Nadstandardní příprava pro studium na vysokých školách.

Dlouholetá spolupráce s renomovanými partnery, kteří žákům zajišťují praxi. To je Vyšší odborná škola a Střední škola slaboproudé elektrotechniky

www.sssep9.cz

Kontakt:
Novovysočanská 48/280, 190 00 Praha 9
Tel.: + 420 266 772 211
Fax: + 420 266 311 637
www.sssep9.cz





THE SENIOR SCHOOL VLASTINA

Základním požadavkem investora bylo celkové řešení nových učeben s co nejefektivnějším využitím stávajících prostor budovy, které doposud sloužily nižším ročníkům. Návrh respektuje i ostatní požadavky investora, možnost víceúčelového využití nových učeben a variabilitu uspořádání vybraných výukových částí.

(kategorie: veřejný interiér II.; autor: Ing. Petr Hamáček, Ing. Václav Charvát, Ing. Radka Šrámková, MY DVA group a. s., www.mydva.cz; přihlašovatel: MY DVA group a. s., www.mydva.cz)





NEONATOLOGIE V HOŘOVICÍCH

Neonatologie je oddělení, kde se zachraňují nedonošení a na životě ohrožení novorozenci. Primářka tohoto oddělení v nemocnici Hořovice oslovila architektku s požadavkem vytvořit jej tak, aby poskytovalo klid, navodilo pocit bezpečí a odvedlo pozornost od nemocničního prostředí.

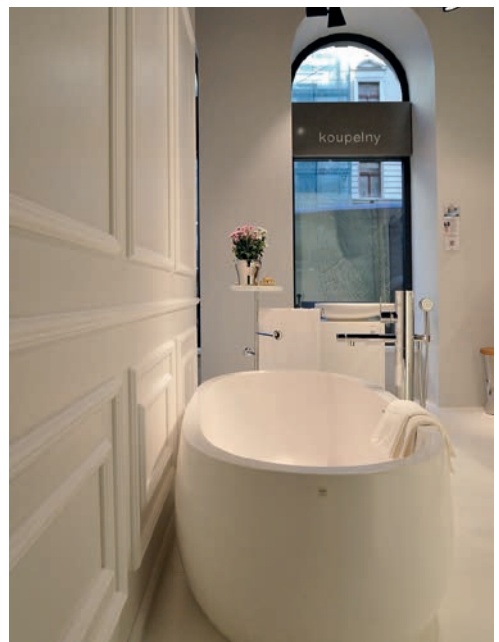
**(kategorie: veřejný interiér II.; autor a přihlašovatel:
Markéta Fleischnerová, MFART, www.mfart.cz)**



PRAGUE GALLERY – ART OF BATHROOMS

Úkolem pro autora bylo najít především novou podobu vzorkovny pro značky Laufen, Roca a Jika. Původní interiér byl z roku 2004, od té doby se změnil jak pohled na to, jakým způsobem prezentovat výrobky, tak potřeby investora.

(kategorie: veřejný interiér II.; autor: Roberto Palomba, Ing. arch Michal Janků, Laufen CZ, s. r. o., www.praguegallery.cz; přihlašovatel: Prague Gallery – Art of Bathrooms, Laufen CZ, s. r. o., www.praguegallery.cz)





MEGAPIXEL OSTRAVA

Nedaleko obchodního centra Nová Karolína vznikl obchod zaměřený na prodej fotoaparátů a příslušenství, který svým pojetím navazuje na předchůdce z Prahy a Brna. Architektonický návrh se opírá o zkušenosti z předešlých případů a reaguje na potřeby prodejce.

(kategorie: veřejný interiér II.; autor: Petr Kolář, Aleš Lapka, Jana Zoubková, Walter Schubert; přihlašovatel: ADR s. r. o., www.adr.cz)





REALIZACE KLENOTNICTVÍ V MNICHOVĚ

Majitel luxusního klenotnictví v Mnichově je velmi náročný a potrpí si na detaily. Architekt si s jeho požadavky dokázal poradit i v časovém tlaku, v projektu se propojily moderní materiály se špičkovým řemeslem a mnoha subdodávkami v podobě kování, reklamních prvků, čalounění či osvětlení.

(kategorie: veřejný interiér II.; autor a přihlašovatel: Lukáš Huml, LINEA spol. s r. o., www.linea-nabytek.cz)





INTERIÉR POLIKLINIKY DĚČÍN

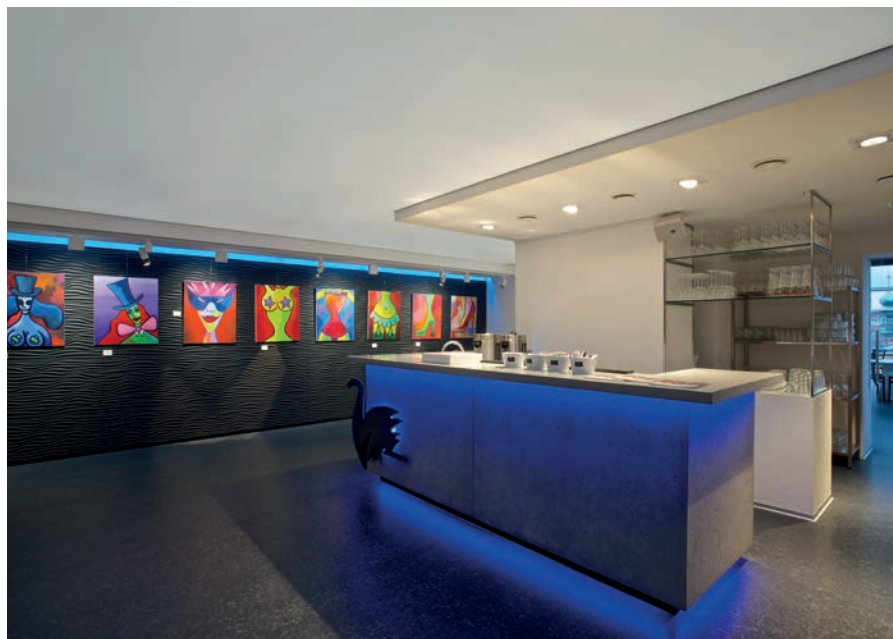
Celý provoz děčínské polikliniky se stěhoval do nových prostor. Na jejich zařízení měly vliv zejména statistické údaje o počtu lidí, kteří poliklinikou ročně projdou. Specifickým pracovištěm v celé budově je pak mamografické centrum, které je výlučně ženským prostředím a podle toho bylo také zařízení.

**(kategorie: veřejný interiér II.; autor a přihlašovatel:
Bohumil Vaněček, VINT s. r. o., www.vint.cz)**

ART AND EVENT GALLERY ČERNÁ LABUŤ

Interiér galerie a víceúčelového prostoru se nachází v posledním patře budovy Černá labuť v ulici Na Poříčí v Praze. Zadáním bylo původní prostory oživit a propojit celé patro dohromady s tím, že celý prostor může být používán buď jako celek, nebo jako dvě samostatné jednotky.

(kategorie: veřejný interiér II.; autor: Ing. arch. Petr Vágner, Ing. Tereza Tejkalová, Ing. arch. Lucie Černá, AI - DESIGN, s. r. o., www.aidesign.cz; přihlašovatel: PLANKVADRAT, s. r. o., www.cernalabut.cz)



Garantujeme kvalitu, co trvá



**Chcete mít jistotu
v kvalitě zateplení
střechy po dobu 50 let?**

Zateplujte s certifikovaným výrobkem
styro EPS 100 a styro EPS 150.



styrotrade

Více informací:
www.styrotrade.cz



OBCHOD KRATOCHVÍLOVCI V PRAŽSKÉM OC QUADRIO

Obchod Kratochvílovci v OC Quadrio v Praze nabízí ušlechtilé destiláty a vína z celého světa. Láhev se proto stala základním modulem. Návrh měl navodit atmosféru sklepů, kde destiláty a vína zrají.

**(kategorie: veřejný interiér II.; autor a přihlašovatel:
Štěpán Brat'ka a Radek Šíma, Atelier 6, s. r. o., www.a6.cz)**



FINALISTA
KATEGORIE
VEŘEJNÝ
INTERIÉR II.





STOMATOLOGICKÁ ORDINACE, BRANÍK, PRAHA

Zadáním mladého zubního lékaře Víta Olšovského bylo navrhnout kompletní rekonstrukci nových prostor jeho firmy Doktor OLS. Jedná se o vstupní čekárnu, navazující tři ordinace a zázemí pro lékaře. Autoři se snažili vytvořit interiér s příjemnou atmosférou, která na první pohled nebude příliš lékařská.

**(kategorie: veřejný interiér II.; autor a přihlašovatel:
Ing. arch. Petra Bíšková, Ing. arch. Klára Císařovská,
Mooza architecture, www.mooza-arch.cz)**



SHOWROOM FIRMY HÄFELE V PRAZE

Cílem showroomu je ukázat možnosti využití produktů a jejich aplikaci na malých prostorách. Ze společné diskuse klienta s architekty vznikl jednoznačný závěr: Nezvyklé, umělecky pojaté a hravé řešení výstavních prostor, které by mělo oslovit především kolegy architektky a mladé začínající designéry, minimalistické pojetí v souladu s přírodou.

**(kategorie: veřejný interiér II.; autor a přihlašovatel:
P6PA+Architects, www.p6pa.cz)**





DIAMOND PRAGUE MUSEUM

Zadáním investora byl projekt muzea diamantů v centru Prahy. Vzniknout měl interiér v moderním a nadčasovém stylu, velmi důležitou součástí realizace byly vysoké nároky na zabezpečení i na specifické osvětlení pro prodej.

(kategorie: veřejný interiér II.; autor: Michal Pěkný, Creato; přihlašovatel: Diamond Prague Museum s. r. o., www.diamondmuseum.cz)





LÁZNĚ GROTTA SPA HARRACHOV

Stavební úpravou garáží a sklepních kójí v hotelovém domě vzniklo wellness centrum pro hotelové hosty. Architekt si poradil s limity prostoru i jejich nehostinností a vytvořil místo s kouzelnou uklidňující atmosférou tureckých lázní, vybavené nadstandardními materiály i designem.

(kategorie: veřejný interiér II.; autor: Ing. arch. Michal Havelka; přihlašovatel: s.e.z.e.m.e. s. r. o.)





KADEŘNICTVÍ BOMTON JALTA PRAHA

Design interiéru salonu Bomton Jalta v Pasáži Jalta na Václavském náměstí navazuje dispozičním řešením, materiály a barevností na salon Bomton ve Florentinu. Autoři do kadeřnictví vnesli symbol vlajících vlasů a v prostoru vymezili klidovou i intimnější část.

(kategorie: veřejný interiér II.; autor a přihlašovatel: Marek Deyl a Jan Šesták, Studio PHA, www.studiopha.cz)

INSTITUT BYTOVÉHO DESIGNU SE ZABÝVÁ
VZDĚLÁVÁNÍM, POPULARIZACÍ A PUBLIKAČNÍ
ČINNOSTÍ V OBLASTI INTERIÉRŮ A BYTOVÉ
KULTURY.

SPOLUPRACUJE S ARCHITEKTY, DESIGNÉRY,
FOTOGRAFY, HISTORIKY UMĚNÍ, NOVINÁŘI
Z PRESTIŽNÍCH ČASOPISŮ O BYDLENÍ
A ŠPIČKOVÝMI MARKETINGOVÝMI ODBORNÍKY.

INSTITUT POŘÁDÁ SEMINÁŘE A KONGRESY,
ALE TAKÉ KURZY PRO ODBORNÍKY
I LAICKOU VEŘEJNOST.



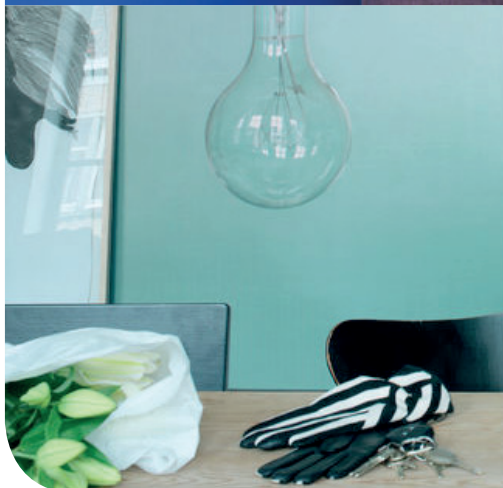
INSTITUT BYTOVÉHO DESIGNU
Fr. Křížka 13
(BUDOVA BIO OKO)
170 00 Praha 7, Letná

www.institut-bytoveho-designu.cz

KRÁSNÝ NOVÝ BYT?

AkzoNobel

KOUZLO  Dulux



Nechte se inspirovat značkou Dulux a vnesťe do svého života více barev! Můžete si vybrat ze 45 odstínů natónovaných barev Colours of the world, nebo si vybrat ten svůj, unikátní odstín z více než 55.000 barev v míchacích centrech Dulux. Prémiové barvy Dulux vynikají vysokou oteruodolností, omyvatelností a barevnou stálostí, takže vaše zvolené odstíny si zachovají živé barvy po dlouhá léta.



Geberit AquaClean
Toaleta, která Vás očistí vodou.

■ GEBERIT

Nový pocit pohody.

Zažijte zcela nový pocit svěžesti a čistoty s Geberit AquaClean. Tato toaleta Vás pouhým zmáčknutím tlačítka očistí proudem příjemně teplé vody. Pro lepší hygienu a intenzivnější pocit pohody.

→ www.geberit-aquaclean.cz

|  Water®